



MAYER & Partner

INGENIEUR- UND PLANUNGSBÜRO
STUDIO D'INGEGNERIA E DI PROGETTAZIONE
DR. ING. HELMUT MAYER
DR. ING. STEFAN OBERLEITER

LÄRM?

G.A.K. - Gemeindeplan für akustische Klassifizierung

Berechnung von Rasterlärnkarten

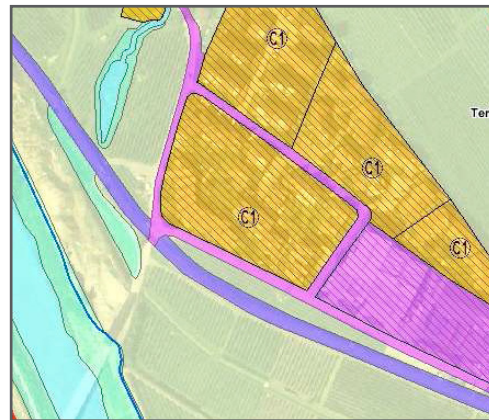
Dimensionierung und Planung von Lärmschutzwänden

G.A.K. - Gemeindeplan für akustische Klassifizierung

Laut Landesgesetz Nr. 201 vom 5. Dezember 2012, Bestimmungen zur Lärmbelastung, müssen alle Gemeinden einen Gemeindeplan für die akustische Klassifizierung erstellen (G.A.K.). Jeder urbanistischen Zone wird unter Beachtung ihrer vorwiegenden und tatsächlichen Nutzung eine akustische Klasse zugeordnet. Die aneinander grenzenden Zonen sollten in der Regel akustischen Klassen angehören, deren Grenzwerte sich nicht um mehr als 5 dB(A) unterscheiden.



Bestimmung akustischer Klassen



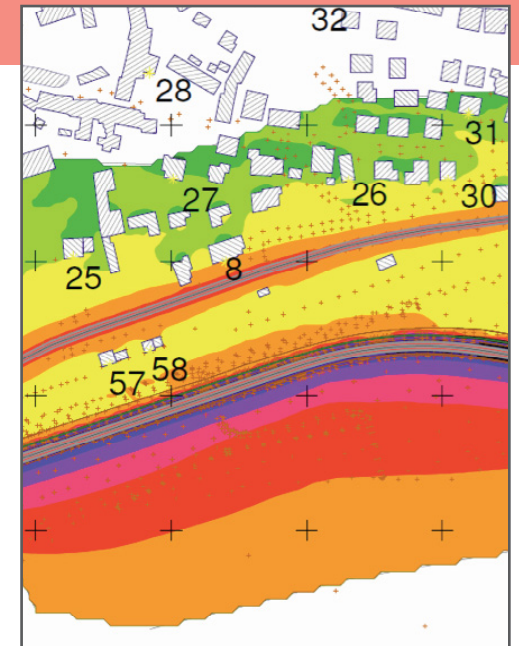
Angrenzende Zonen mit > 5 dB(A)

Unser Angebot für Ihren Lärmschutz:

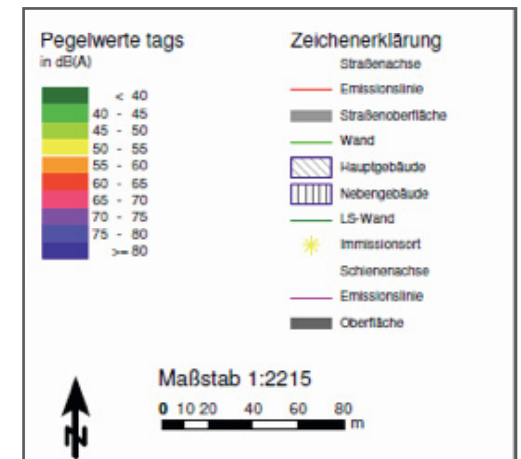
- G.A.K. - Gemeindeplan für akustische Klassifizierung
- Berechnung von Rasterlärmkarten
- Dimensionierung und Planung von Lärmschutzwänden

Berechnung von Rasterlärmkarten

Zu diesem Zweck kann eine urbanistische Zone auch mehr als eine akustische Zone enthalten. Will eine Gemeinde eine neue akustische Klasse an Gebiete zuweisen, die an Nachbargemeinden angrenzen, muss der Entwurf auch diesen zur Stellungnahme gesandt werden. Die Gemeinde veröffentlicht den Entwurf des G.A.K. für 30 aufeinander folgende Tage an der Amtstafel. Innerhalb dieser Frist darf jeder Bürger/jede Bürgerin dazu Stellung nehmen. Gleichzeitig muss der Entwurf an das Amt für Luft und Lärm der Landesumweltagentur gesandt werden, welche innerhalb von 90 Tagen ein Gutachten ausstellt.



Berechnung von Rasterlärmkarten



Software auf der Basis von FEM-Programmen

Dimensionierung und Planung von Lärmschutzwänden

Wir sind eingetragen im Verzeichnis der Techniker im Bereich Akustik der Autonomen Provinz Bozen.



Planung Lärmschutzwand entlang der Pustertalerstraße bei Vintl



Dr. Ing. Helmut Mayer und Dr. Ing. Stefan Oberleiter



MAYER & Partner

INGENIEUR- UND PLANUNGSBÜRO
STUDIO D'INGEGNERIA E DI PROGETTAZIONE
DR. ING. HELMUT MAYER
DR. ING. STEFAN OBERLEITER

*Wir freuen uns auf
Ihren Anruf!*

St. Lorenznerstraße 1 .I-39030 Bruneck
T: +39 0474 01 01 01 .F: +39 0474 01 01 02
www.mayer-ing.com · info@mayer-ing.com