



„Es gibt kein schöneres Vergnügen als einen Menschen damit zu überraschen, dass man ihm mehr gibt, als er erwartet hat“

Charles Baudelaire

Zufriedene Kunden sind unsere beste Referenz. Ihr Vertrauen ist unsere Motivation.

Wir sind Ihr Kompetenz-Partner



Vom Luftschloss

## zum realen Bauvorhaben

### Wir managen das!

Hinter jedem erfolgreichen Bauprojekt steht eine Vision.

**Wir setzen Ihre Ideen um**, ohne die Bodenhaftung zu verlieren, professionelles Baumanagement rückt Ihre Vorstellungen in den Mittelpunkt. Ob Neubau oder Modernisierung, wir zeigen Ihnen das Machbare.

**Wir geben Ihnen Planungssicherheit** und koordinieren alle Aufgaben rund um die Bauausführung. Vom ersten Sondierungsgespräch bis zur zielgenauen Steuerung aller Vorgänge.

**Alles kommt aus einer Hand.** Transparenz ist Trumpf.

Hotel Alpenblick	Luttach	Fachplanungen
Hotel Alpenhof	Taisten	Gesamtplanung
Hotel Alpwell Gallhaus	St. Johann	Fachplanungen und Haustechnik
Hotel Engel	Welschnofen	Gesamtplanung und Bauabwicklung
Sporthotel Exclusive	St. Vigil	Architektur und Fachplanungen
Hotel Gassenhof	Ridnaun	Entwurfsplanung
Gröberhütte	Vierschach	Gesamtplanung und Bauabwicklung
Hotel Kronblick	Kiens	Fachplanungen und Haustechnik
Hotel Laguscei	Campolongo	Entwurfsplanung
Hotel Magdalenhof	Gsies	Erweiterung
Post Alpina Dolce Vita Family Chalet	Vierschach	Fachplanungen und Bauabwicklung
Hotel Quelle	St. Magdalena Gsies	Gesamtplanung und Bauabwicklung
Hotel Solaia	Wolkenstein	Erweiterung Gesamtplanung
Hotel Stella Alpina	Molveno	Erweiterung Gesamtplanung



### Ihr Erfolg ist unser Ziel!

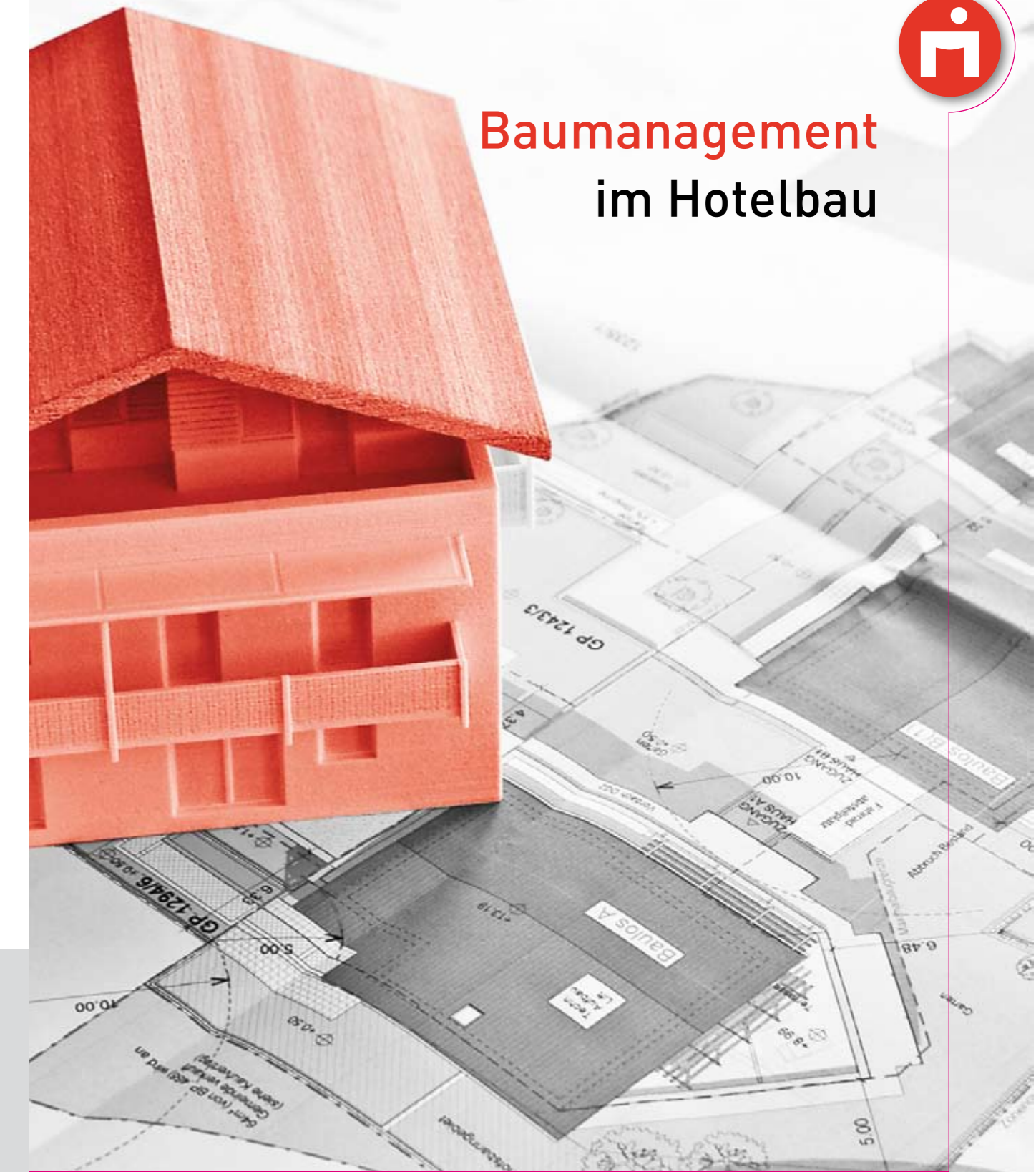
Nützen Sie einen unserer **Beratungs-Gutscheine**.

- **Beratungs-Gutschein 1: Überprüfung Ihrer baurechtlichen Voraussetzungen**
- **Beratungs-Gutschein 2: Kostenvorschau Ihres Bauvorhabens**

Wie ziehen nicht einfach eine Standardlösung aus der Schublade, sondern beginnen mit einem persönlichen Beratungsgespräch. Das kostet Sie erst mal keinen Cent. Profitieren Sie von unserer Bauerschaft und planerischen Fachkompetenz.

**Vereinbaren Sie mit uns Ihren Beratungs-Termin!**  
Gerne nehmen wir Ihre Anmeldung entgegen - Tel: 0474 01 01 01

Ihre persönliche Ansprechpartner:  
**Dr. Ing. Helmut Mayer & Dr. Ing. Stefan Oberleiter**



## Baumanagement im Hotelbau



**MAYER & Partner**

INGENIEUR- UND PLANUNGSBÜRO  
DR. ING. HELMUT MAYER  
DR. ING. STEFAN OBERLEITER

St. Lorenznerstr. 1 I-39031 Bruneck  
T: +39 0474 01 01 01 . F: +39 0474 01 01 02  
www.mayer-ing.com · info@mayer-ing.com

„Alles Vollendete wird angestaunt...“

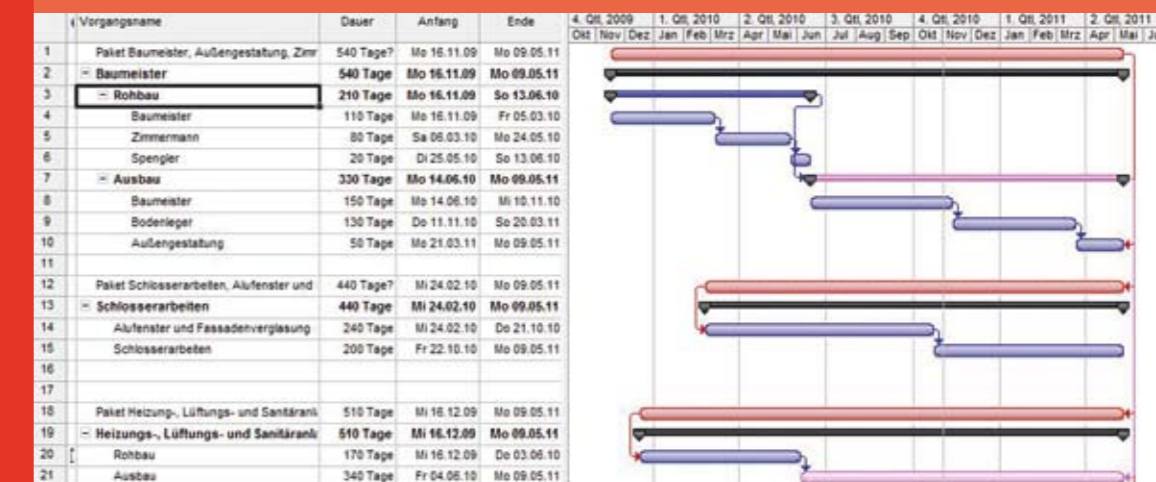
alles Werdende unterschätzt.“

Friedrich Nietzsche



Wir geben Ihren Ideen die beste Form.  
Studie für Hotelldorf

Jeder Tag zählt.... Der Zeitplan ist eng gesteckt.



## Von der Idee zur Tat

### Machbarkeitsphase

**Sie wollen Ihr Haus einladender gestalten?**

Gute Idee, denn jedes Gebäude kommt in die Jahre. Sie kennen die Schwachstellen Ihres Hauses am besten, das kann der zu enge Empfangsbereich sein, der fehlende Aufzug – auch Stammgäste werden älter, eventuell braucht der Wellnessbereich eine Auffrischung.

**Lassen Sie uns Ihr Bauvorhaben gemeinsam definieren.**

**Wir konkretisieren Ihre Ideen** und prüfen, wieweit Ihr Bauvorhaben realisierbar ist.

Wir kontaktieren die zuständigen Behörden, klären urbanistische und baurechtliche Vorgaben ab.

**Wirtschaftliches Bauen beginnt mit der Kostenplanung.** Wir erstellen eine Kosten-Nutzenrechnung: Wie viel muss investiert werden, wann amortisiert sich diese Investition.

**Wir erstellen einen Businessplan für die Banken.** Bankenneutral und fair. Sorgfältige Kalkulation & systematisches Kostenmanagement sind aber noch nicht alles.

**Wirklich perfekt ist unsere Arbeit erst,** wenn neben Zahlen und Fakten auch das Augenmaß eingesetzt wird. Wir beachten neben den reinen Baukosten auch Ihre künftigen Betriebs- und Folgekosten. Dazu gehört auch die Suche nach alternativen Lösungen.

## Alles im Plan!

### Planungsphase

**Mit Mayer & Partner** sind Sie von Anfang an auf der sicheren Seite. Schon in der Planungsphase wird in enger Abstimmung mit allen Projektbeteiligten der Grundstein gelegt für eine optimale und wirtschaftliche Modernisierung.

**Verantwortung in einer Hand**  
Gesamtplanung ist mehr als die Summe der Einzelplanungen. Wir übernehmen die Koordination aller Leistungsbereiche.

**- Architektur:**  
Entwurf, Einreichung, Ausführungsplanung.

**- Fachplanungen:**  
Statische Berechnungen, Heizung-, Sanitär-, Solar-, Elektroplanung, Arbeitssicherheit, Brandschutz

**- Kostenberechnungen und Ausschreibungen.**

**Unsere Kontakte – Ihr Vorteil**  
Wir verfügen über langjährige Verbindungen zu zuverlässigen Baupartnern und örtlichen Behörden. Wir sprechen die Sprache der Baubranche und meistern bürokratische Hürden. Gezielte Planung schützt vor unvorhergesehenen Kosten. **Nachkalkulationen** von ausgeführten Bauten belegen, dass die von uns errechneten Kosten real sind.

**Können kommt von Kennen.**  
**Nutzen Sie unser Branchen-Knowhow.**

## Bau-Ideen optimal umgesetzt

### Ausführungsphase

**Wir koordinieren den gesamten Ablauf.** Von uns bekommen Sie alles aus einer Hand!

**Rasant zum Ziel**  
Wie in der Formel 1: Die Geschwindigkeit ist das Ergebnis besonderer Spezialisierung und langer Erfahrung. Die einzelnen Gewerke sind perfekt aufeinander abgestimmt, die Abläufe ergänzen sich bestens. Profitieren Sie von unserem konstruktiven Knowhow.

**Das übernehmen wir für Sie**

- Koordination aller am Bau beteiligten Firmen
- Fachbauleitungen
- Termin- und Kostenkontrolle
- Qualitätssicherung
- Budgetüberwachung
- Laufende Baufortschrittskontrolle
- Bauabnahmen
- Katastereintragung
- Benutzungsgenehmigung

**Das Ergebnis: ein Objekt mit echtem Mehrwert.** Einfacher und reibungsloser kann Bauen nicht sein.

